

PROJEKT TECHNICZNY CZASOWEJ ORGANIZACJI RUCHU NA CZAS BUDOWY – PRZEBUDOWY UL. REKREACYJNEJ W BYDGOSZCZY, WOJ. KUJAWSKO POMORSKIE

PLAN SYTUACYJNY SKALA 1:500

Zespół projektowy	Imię i nazwisko	Data	Podpis
Projektował	Maciej Gozdowski	Kwiecień 2026 r.	
Opracował	Maciej Gozdowski	Kwiecień 2026 r.	

RYS. NR 1/9

Szczegóły wygradzenia placu budowy w schemacie wygradzenia rys. nr 3 - ETAP I

ŁĄCZY 2/1

LEGENDA:

- ZNAK PIONOWY ISTNIEJĄCY
- ZNAK PIONOWY DO ZASŁONIĘCIA
- ZNAK PIONOWY DO DEMONTAŻU
- ZNAK PIONOWY PROJEKTOWANY
- PROJEKTOWANE URZĄDZENIA BRD
- SCHEMAT WYGRÓDZENIA FRONTU ROBÓT

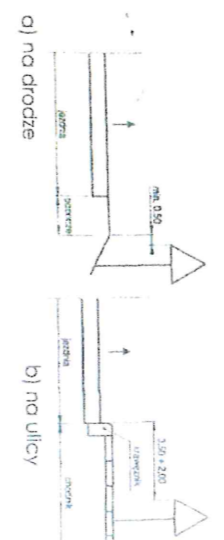
CZASOWY CHODNIK DLA PIESZYCH, NAWIERZCHNIA Z PŁYT BET. 35 x 35 x 5 cm NA PODSYPCE PIASKOWEJ GR. 10 CM.

Wygradzenie terenu budowy płotem ażurowym

Fabclica zasłonięta do czasu ponownego zamknięcia ul. Rekreacyjnej dla układania warstwy ścieralnej. 7 dni przed planowanym zamknięciem taty zostaną zaktualizowane

ZAMAWIĄCY:	Zarząd Dróg Miejskich i Komunikacji Publicznej w Bydgoszczy ul. Toruńska 174a 85-844 Bydgoszcz
JEDNOSTKA PROJEKTOWA:	CONE AMG Sp. z o.o. Zasobna 49 lok. 9 04-862 Warszawa www.cone.com.pl
NAZWA ZAMIERZENIA BUDOWLANEGO:	Rozbudowa ulicy Rekreacyjnej w Bydgoszczy wraz z rozbudową pętli tramwajowej i budową budynku obsługi pętli tramwajowej
ADRES OBIEKTU BUDOWLANEGO:	Województwo kujawsko-pomorskie, m. Bydgoszcz, ul. Rekreacyjna obręb ew. 0367 - dz. ew. 34, 46/1, 51, 216/9 obręb ew. 0381 - dz. ew. 12, 19.
KATEGORIA OBIEKTU:	IV, XVII, XXVI
STADIUM:	PROJEKT BUDOWLANY - PROJEKT TECHNICZNY
NR TOMU:	4.1
NAZWA TOMU:	UKŁAD TOROWO-DROGOWY

Wysokość umieszczenia znaków [pobocze i chodniki]:



Odległość znaków od krawędzi jezdni:

Data sporządzenia wydruku: 2025-12-08. Sporządził: Leszek Cieślak

ETAP Ia

LEGENDA - branża torowo-drogowa

- proj. tor tramwajowy z szyn o profilu 60R2
- proj. torowisko o konstrukcji bezpodsytkowej z zabudową betonową cementową
- proj. torowisko o konstrukcji bezpodsytkowej z zabudową z rozkładnika
- proj. chodniki o nawierzchni z płyt betonowych 50x50x7 cm
- proj. chodniki o nawierzchni z kostki betonowej 20x20x6 cm (nawierzchnia z rozkładnika)
- proj. perony o nawierzchni z płyt betonowych 50x50x7 cm
- proj. odkształcenia powierzchni biologicznie czynnej
- proj. pełna konstrukcja nawierzchni jezdni (KR 4)
- proj. nakładka z warstwy ścierniczej i wiążącej (KR 4)
- proj. nawierzchnia z kostki kamiennej surowo-lupanej 15/17 (KR 4)
- proj. regulacja wysokościowa istniejącej nawierzchni
- proj. miana do drzewo w chodniku, obramowana obrzeżem ogrodowym z rozkładnikiem i warstwą ścierniczej surowo-lupanej 8/11
- proj. tor w rozjeździe
- proj. zarośnica rozjazdu (nr rozjazdu według opisu, nr zarośnicy według opisu, lewa [L] lub prawa [P], z napędem automatycznym sterowanym zdalnie [n] lub bez napędu ze sterowaniem zdalnym [m])

Tablica zastąpiona do czasu ponownego zamknięcia ul. Rekreacyjnej dla układania warstwy ścierniczej. 7 dni przed planowanym zamknięciem ul. Rekreacyjnej data zostanie zaktualizowana

Wygródzenie terenu budowy płotem ażurowym

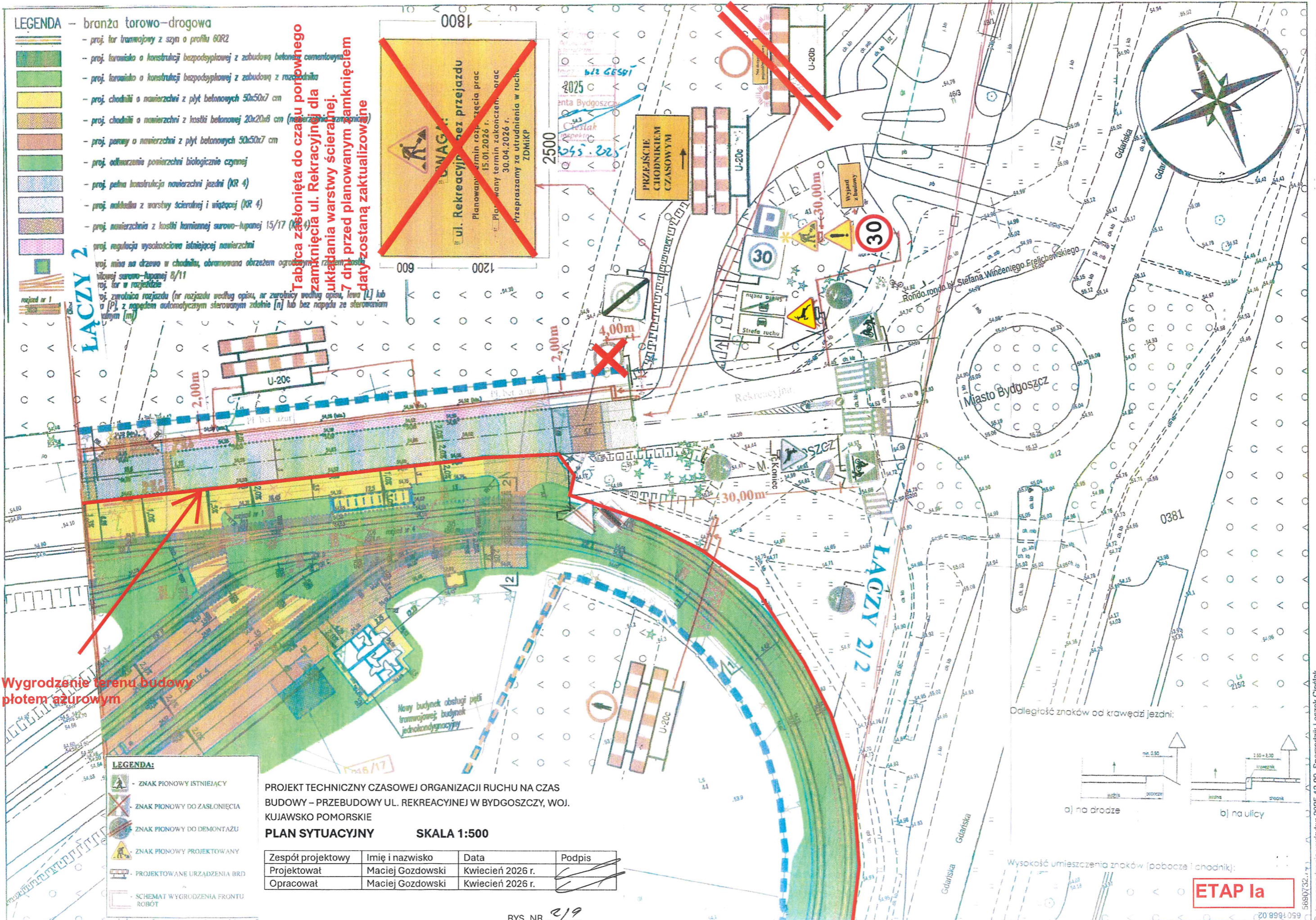
- LEGENDA:**
- ZNAK PIONOWY ISTNIEJĄCY
 - ZNAK PIONOWY DO ZASŁONIĘCIA
 - ZNAK PIONOWY DO DEMONTAŻU
 - ZNAK PIONOWY PROJEKTOWANY
 - PROJEKTOWANE URZĄDZENIA BRD
 - SCHEMAT WYGRÓDZENIA FRONTU ROBÓT

PROJEKT TECHNICZNY CZASOWEJ ORGANIZACJI RUCHU NA CZAS BUDOWY – PRZEBUDOWY UL. REKREACYJNEJ W BYDGOSZCZY, WOJ. KUJAWSKO POMORSKIE

PLAN SYTUACYJNY SKALA 1:500

Zespół projektowy	Imię i nazwisko	Data	Podpis
Projektował	Maciej Gozdowski	Kwiecień 2026 r.	
Opracował	Maciej Gozdowski	Kwiecień 2026 r.	

RYŚ. NR 2/19



ETAP Ia