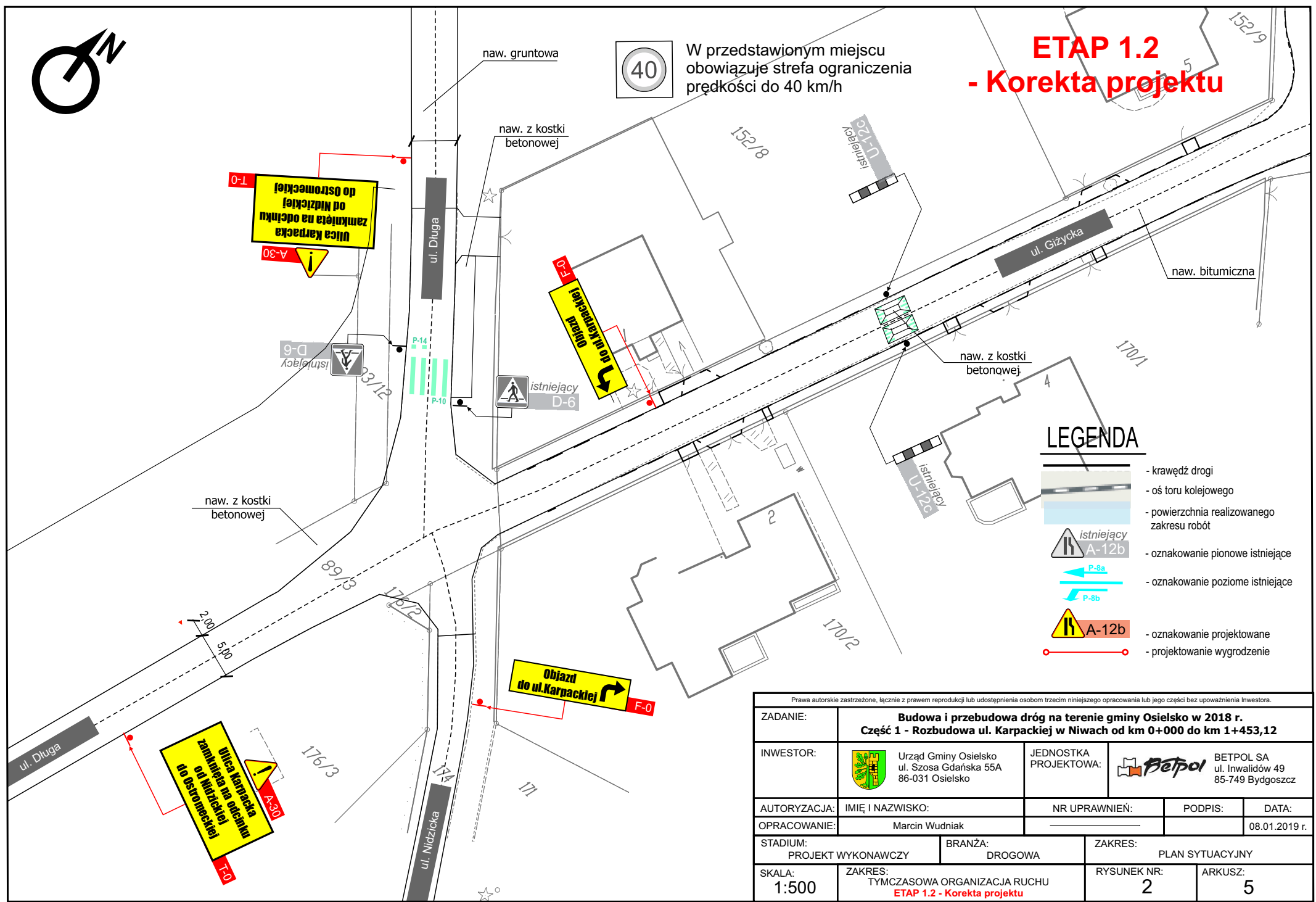




ETAP 1.2 - Korekta projektu

40
W przedstawionym miejscu obowiązuje strefa ograniczenia prędkości do 40 km/h



LEGENDA

- krawężd drogi
- oś toru kolejowego
- powierzchnia realizowanego zakresu robót
- oznakowanie pionowe istniejące
- oznakowanie poziome istniejące
- oznakowanie poziome istniejące
- oznakowanie projektowane
- projektowanie wygródenia

Prawa autorskie zastrzeżone, łącznie z prawem reprodukcji lub udostępnienia osobom trzecim niniejszego opracowania lub jego części bez upoważnienia Inwestora.

ZADANIE:	Budowa i przebudowa dróg na terenie gminy Osielsko w 2018 r. Część 1 - Rozbudowa ul. Karpackiej w Niwach od km 0+000 do km 1+453,12			
INWESTOR:	Urząd Gminy Osielsko ul. Szosa Gdańska 55A 86-031 Osielsko	JEDNOSTKA PROJEKTOWA:	BETPOL SA ul. Inwalidów 49 85-749 Bydgoszcz	
AUTORYZACJA:	IMIĘ I NAZWISKO:	NR UPRAWNIENI:	PODPIS:	DATA:
OPRACOWANIE:	Marcin Wudniak			08.01.2019 r.
STADIUM:	BRANŻA:	ZAKRES:		
PROJEKT WYKONAWCZY	DROGOWA	PLAN SYTUACYJNY		
SKALA:	ZAKRES:	RYСУNEK NR:	ARKUSZ:	
1:500	TYMCZASOWA ORGANIZACJA RUCHU ETAP 1.2 - Korekta projektu	2	5	